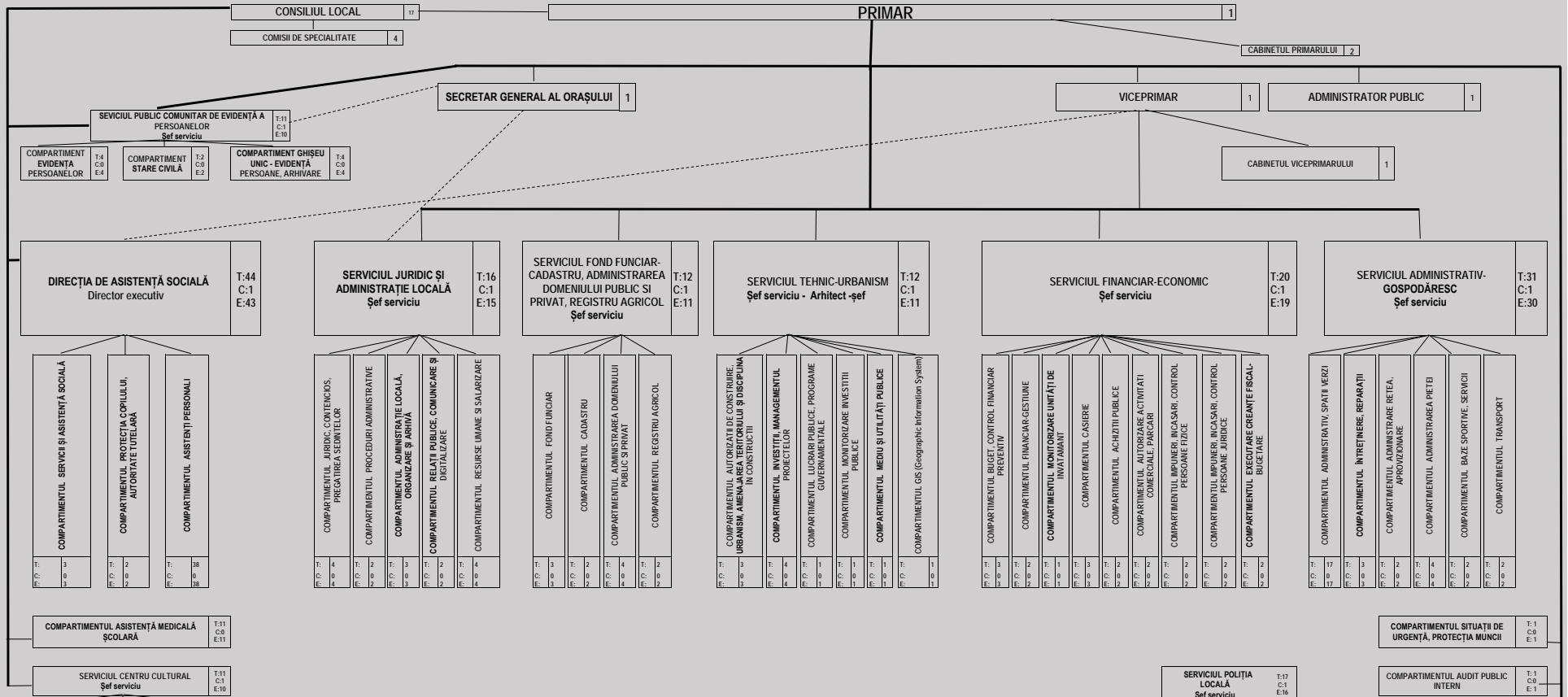


ORGANIGRAMA
APARATULUI DE SPECIALITATE AL PRIMARULUI ORĂȘULUI ȘIMLEU SILVANIEI ȘI SERVICIILOR PUBLICE SUBORDONATE CONSILIULUI LOCAL

Anexa nr.1
 la HOTĂRĂREA CONSILIULUI LOCAL
 nr. 146 din 21.12.2023



RECAPITULĂȚIE INSTITUȚII SUBORDONATE

ASISTENȚI PERSONALI ȘI ASISTENȚĂ MEDICALĂ	49
CENTRU CULTURAL	8

RECAPITULĂȚIE

DEMNITARI	2
FUNCTIONARI PUBLICI	90
CONDUCERE	8
EXECUȚIE	82
PERSONAL CONTRACTUAL	47
CONDUCERE	3
EXECUȚIE	44
TOTAL	137

CENTRU NAȚIONAL DE INFORMARE ȘI PROMOVARE TURISTICĂ | T:3 C:0 E:3

COMPARTIMENTUL CASA DE CULTURĂ, EVENIMENTE PUBLICE, SPECTACOLE | T:4 C:0 E:4

BIBLIOTECA ORĂȘENEASCĂ "AL. ȘTERCA SĂLIUȚI" | T:11 C:0 E:11